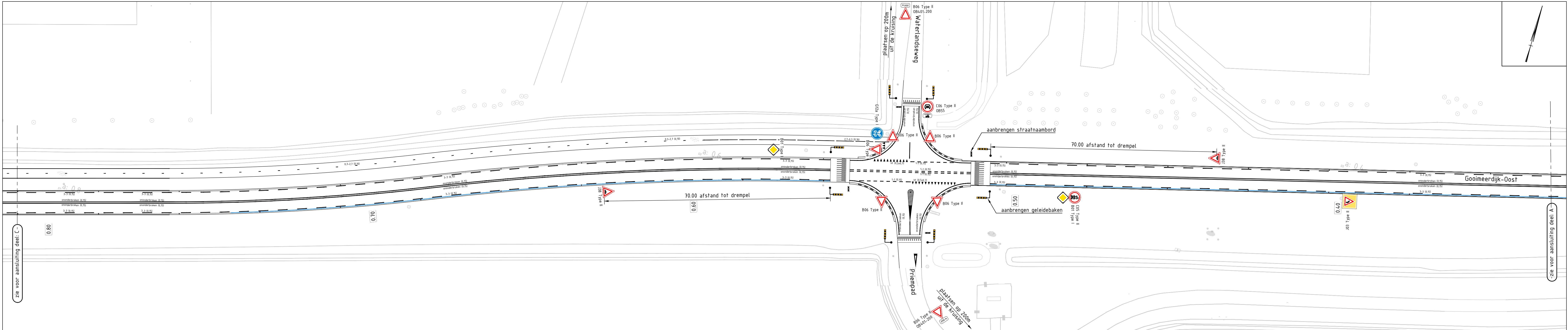


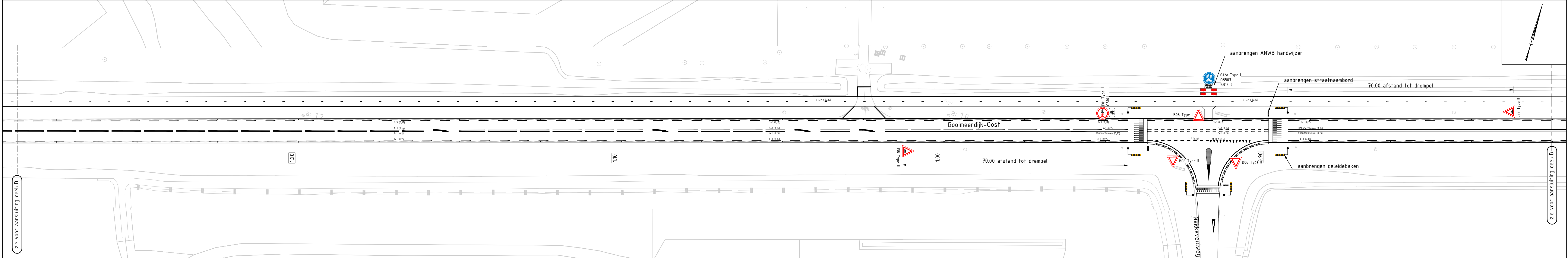
SITUATIE DEEL A

SCHAAL 1500



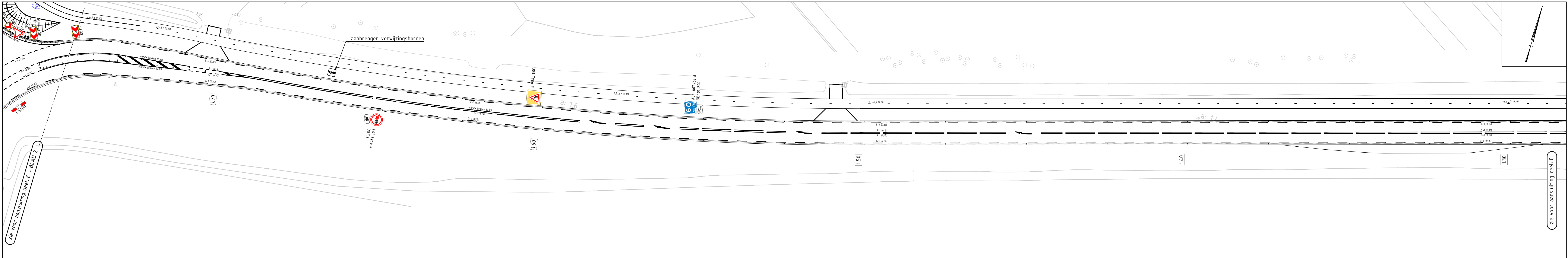
SITUATIE DEEL B

SCHAAL 1500



SITUATIE DEEL C

SCHAAL 1500



SITUATIE DEEL D

SCHAAL 1500

LEGENDA

- kantstrookverruwing d.m.v. frezen en glasbollen h.o.h. 25 m
- - - - - kantstrookverruwing van thermoplast blokken en glasbollen h.o.h. 25 m
- 0.10 hectometreling

Markering 50kV:

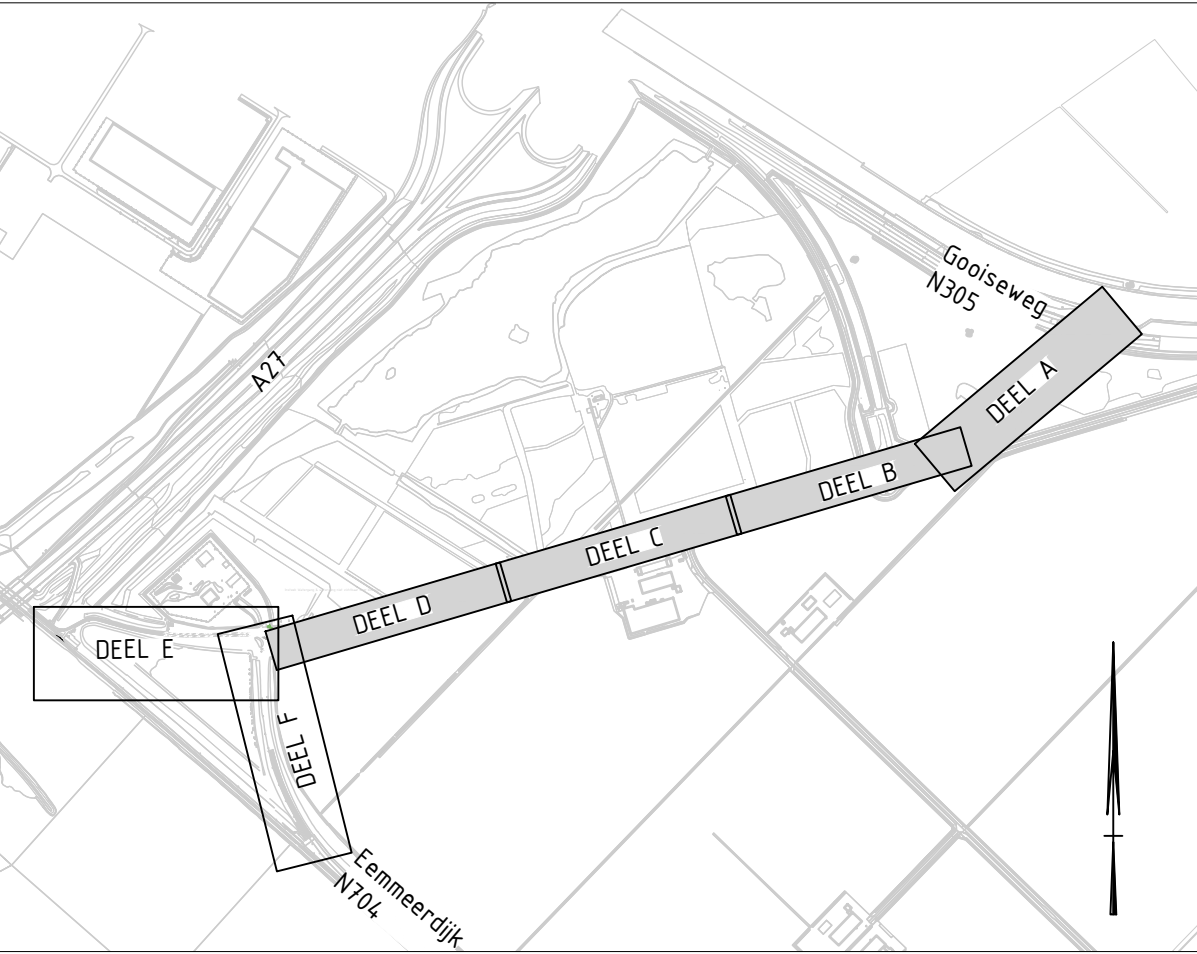
- Lengtemarkering LIMBOPLAST D520-G Systeem
 - > Onderstreep: LIMBOPLAST KSP120, dikte 0,4mm
 - > Bovenstreep: LIMBOPLAST D520 2K, dikte 0-4,5mm, dekkingsgraad 60%
- afstrooien met Swarco SolidPlus 100
- Figuraties: LIMBOPLAST D520, dikte 2mm, afstrooien met Swarco SolidPlus 30
- Viakken: KSP120, dikte 0,6mm, afstrooien met Swarco SolidPlus 30
- Contourlijn viakken: KSP120, dikte 1,2mm, afstrooien met Swarco SolidPlus 30

Markering Fietspad:

- Lengtemarkering: KSP120, dikte 0,75mm, afstrooien met Swarco SolidPlus 100
- Figuraties: LIMBOPLAST D520, dikte 2mm, afstrooien met Swarco SolidPlus 30

Opmerkingen:

- Maten in mm tenzij anders aangegeven
- Hoogtematen in m t.o.v. NAP
- Ondergronden
- BGT d.d. 19-09-2025
- Inmeting Gemeent d.d. 06-06-2023



OVERZICHT SITUATIE

anaconinfra
CIVIELTECHNISCH PROJECTBUREAU

BESTEKSTEKENING		DEFINITIEF	
Niet jaarlijks onderhoud N704 Gooimeerdijk-Oost rijbaan en fietspad SITUATIE: BEBORDING EN MARKERING, DEEL A/D		Proj. no.: 23105	
		Bestek no.: 25126	
		Dossier no.: -	
get.: rni 23-01-2026	gew.: rni 17-02-2026	schaal: 1500	
gez.: dzu 30-01-2026	revisie B01	bladnr.: 11 in 16 bladen	
		formaat: A0	
		tek.nr.: PFL250743	

PROVINCIE FLEVOLAND